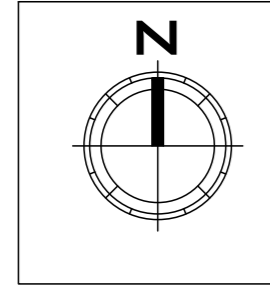


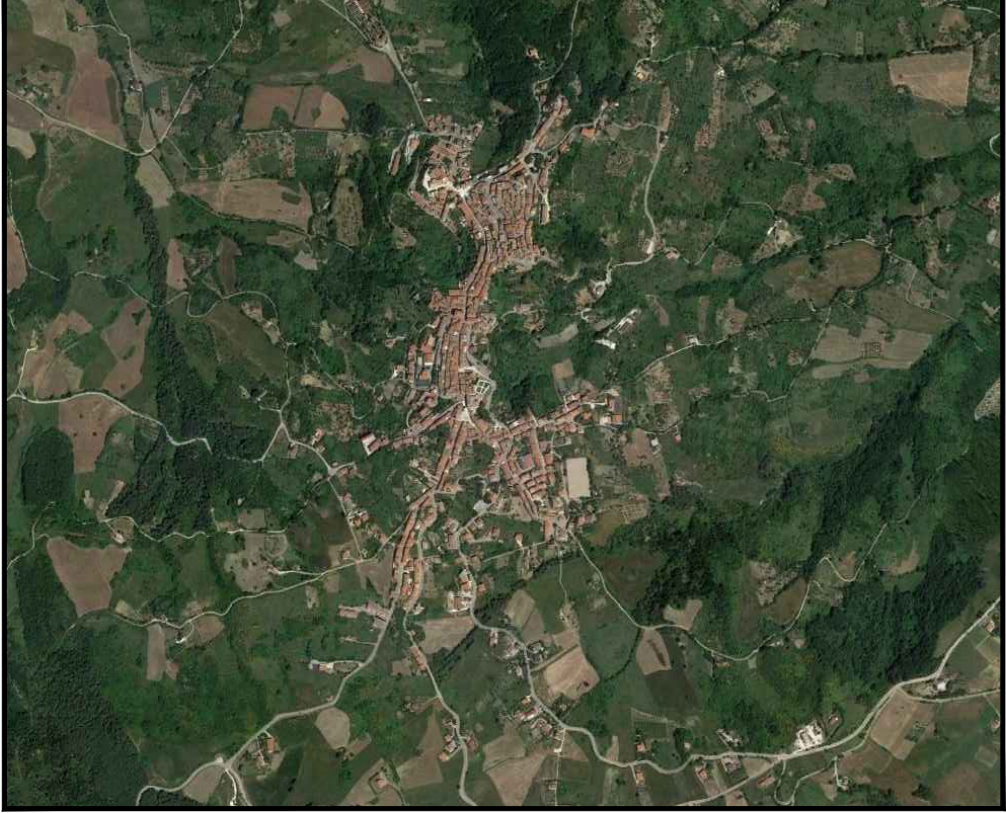
COMUNE DI BASELICE

Provincia di Benevento



PIANO URBANISTICO COMUNALE

(art.23 Legge Regione Campania del 22 dicembre 2004 n.16)



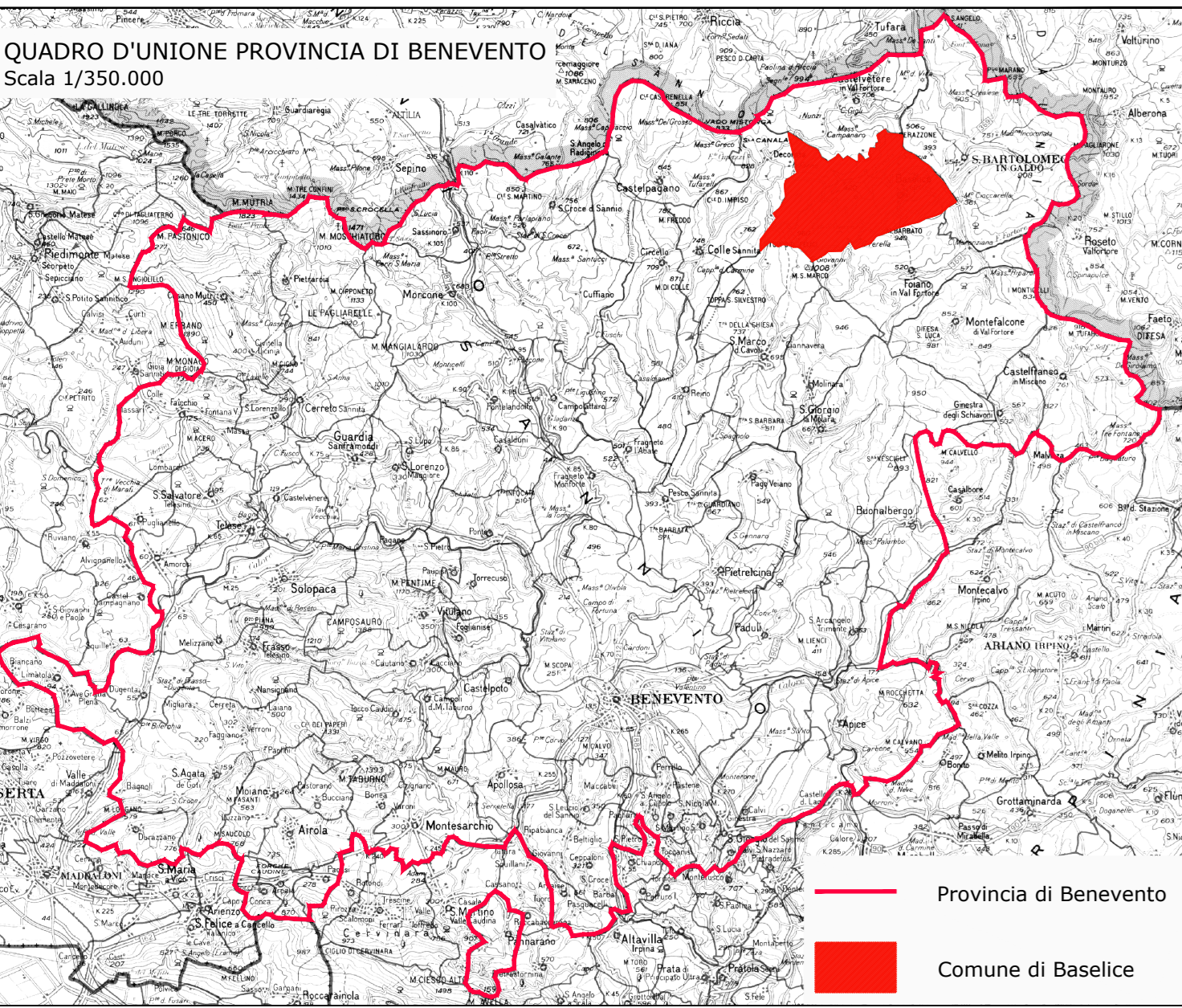
RUP Ufficio di Piano:
geom. Leonardo Parisi
RUP Ufficio VAS:
dott. Leonardo Bianco
Progettazione:
Giuseppe Tadarola, architetto
Sistema insediativo storico:
Assunta Cormano, architetto

PARTE STRUTTURALE / QUADRO CONOSCITIVO - INTERPRETATIVO

SISTEMA INSEDIATIVO

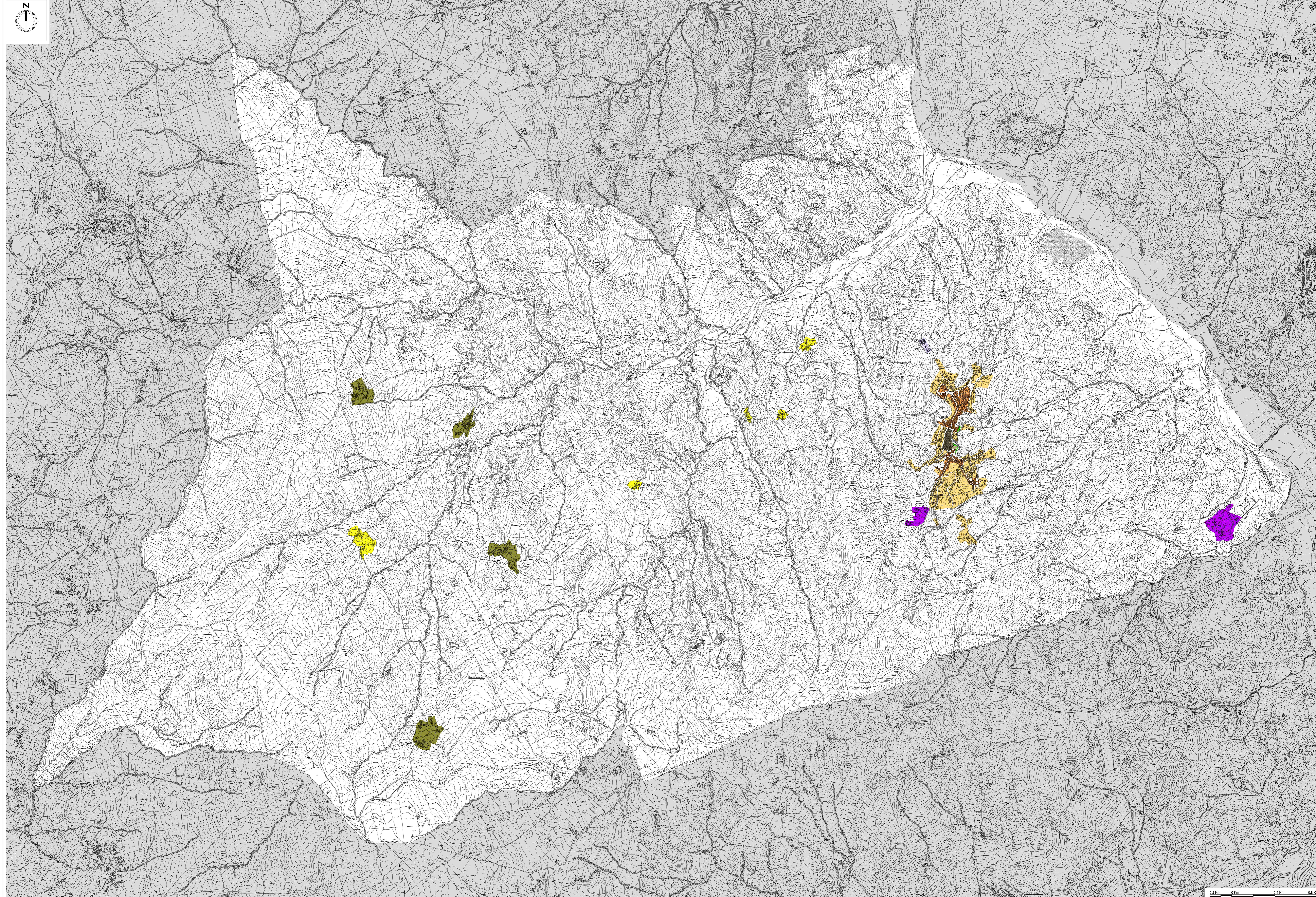
Tavola
A5
settembre 2020 scala 1:10.000

Il Sindaco
dott. Lucio Ferella



LEGENDA

- Territorio del comune di Baselice
- Territorio dei comuni contermini
- EVOLUZIONE DEL SISTEMA INSEDIATIVO STORICO**
- Strutture rupestri arcaiche con siti ipogei
- Nucleo originario medievale (1000 - 1400 d.c.)
fonte: IGM 1870, PRG 1989, PTCF 2012
- Tessuto urbano storico consolidato tra il 1600 e il 1900
fonte: IGM 1870, PRG 1989, PTCF 2012
- Tessuto urbano consolidato dopo il 1980
fonte: IGM 1870, PRG 1989, PTCF 2012
- Nucleo di insediamenti produttivi
fonte: IGM 1956, PRG 1989, PTCF 2012
- Cimitero
- Principali insediamenti rurali extraurbani (Lembo, Petruccioli Pietramonte, Porcara)
fonte: IGM 1956, PTCF 2012
- Masserie e piccoli insediamenti rurali extraurbani
fonte: CTR 2004, PTCF 2012



0,2 Km 0,4 Km 0,6 Km