

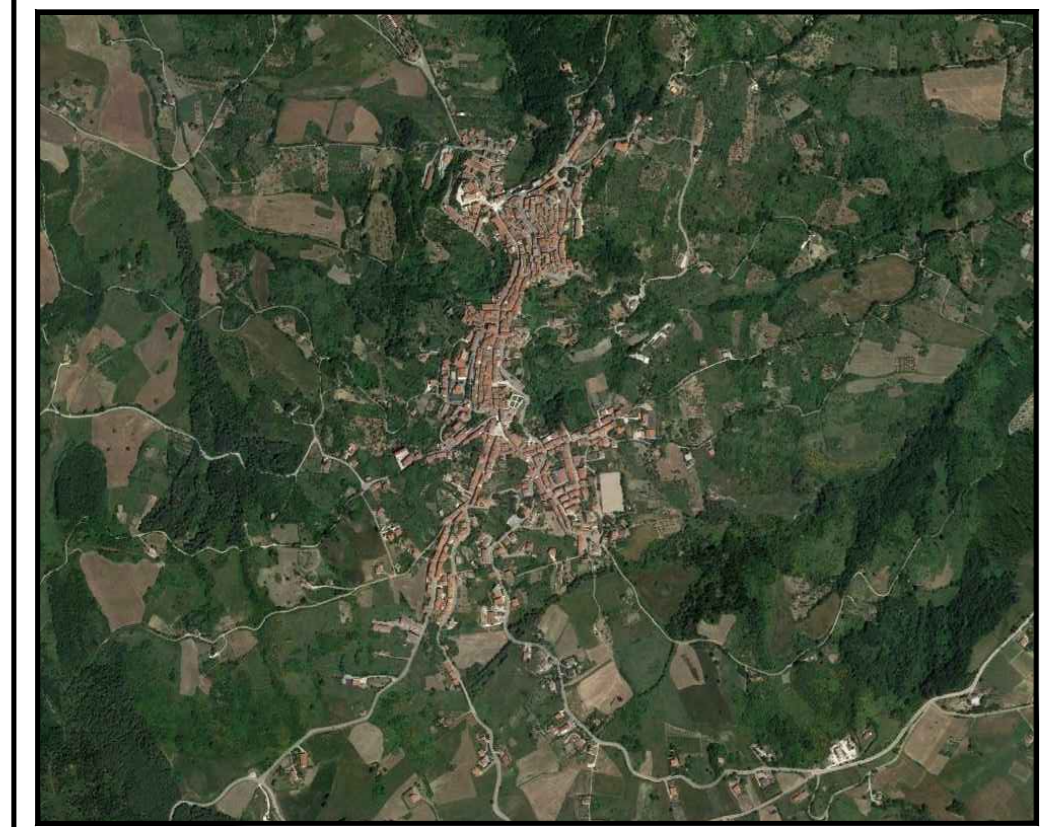
COMUNE DI BASELICE

Provincia di Benevento



PIANO URBANISTICO COMUNALE

(art.23 Legge Regione Campania del 22 dicembre 2004 n.16)



RUP Ufficio di Piano:
geom. Leonardo Parisi

RUP Ufficio VAS:
dott. Leonardo Bianco

Progettazione:
Giuseppe Tadarola, architetto

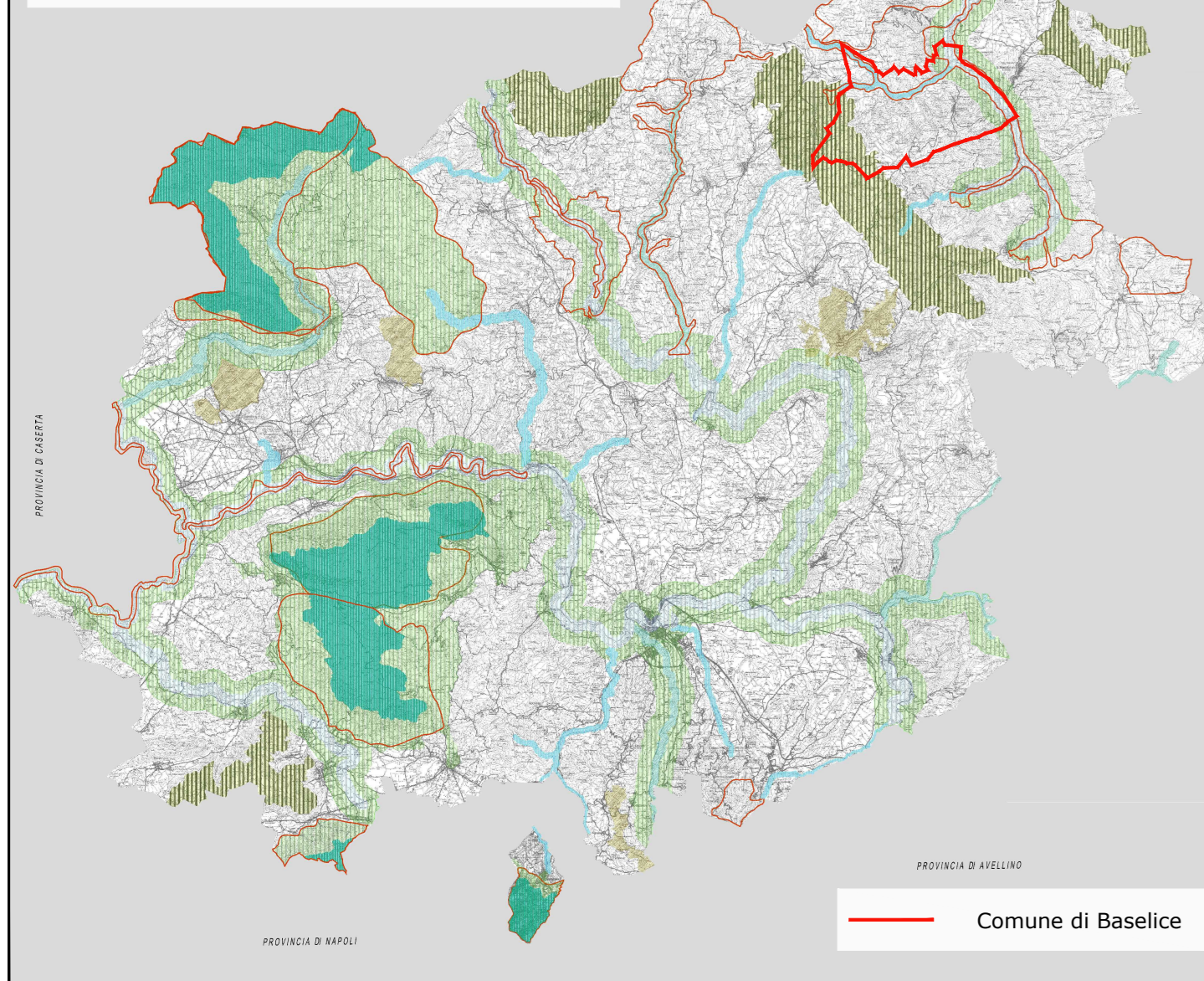
PARTE STRUTTURALE / QUADRO CONOSCITIVO - INTERPRETATIVO

PRESCRIZIONI PTCP SISTEMA AMBIENTALE

Tavola
A6.2
settembre 2020 scala 1:10.000

Il Sindaco
dott. Lucio Ferella

QUADRO D'UNIONE Sistema Ambientale PTCP BN
Tavola B1.1 - Scala 1/350.000



LEGENDA

Territorio del comune di Baselice

Territorio dei comuni contermini

PRESCRIZIONI SISTEMA AMBIENTALE PTCP BN

- Corridolo ecologico del fiume Fortore
Artt. 16 e 17 NTA del PTCP - fascia di 300 m - sup. 189 ha
- Corridolo ecologico del torrente Cervaro
Artt. 16 e 17 NTA del PTCP - fascia di 150 m - sup. 218 ha
- Corridolo ecologico dei Valloni
del Casapino (38,70 ha), Lame Vecchie (33,30 ha), Maltempo (27,75 ha), Mazzocca (19,00 ha), Santa Maria (13,30 ha), Selvegna (27,10 ha) e Zosa (21,55 ha) - Artt. 16 e 17 NTA del PTCP - fascia di 50 m - sup. 176,75 ha
- Torrenti, valloni e fossi non iscritti nell'elenco delle acque pubbliche
Artt. 24 e 28 NTA del PTCP
- Riserva di naturalità del Passo del Casone Cocca
Artt. 16 e 18 NTA del PTCP - sup. 916 ha
- Fascia di protezione dei Corridoi ecologici e delle Riserve di naturalità
Artt. 16 e 20 NTA del PTCP - fascia di 700 m oltre il Corridoio del fiume Fortore - sup. 364 ha
- Area Naturale Strategica del "Fortore-Bosco di Castellfranco in Miscano"
Artt. 15 NTA del PTCP - sup. 574 ha
- Principali aree di confluenza fluviale
Artt. 22 e 30 NTA del PTCP - raggio di 500 metri dal punto di confluenza
- Area di crinale di Pescheta e Croce Mazzocca
Artt. 32 NTA del PTCP
- Area boscata
Artt. 24, 25, 26, 27 e 28 NTA del PTCP

